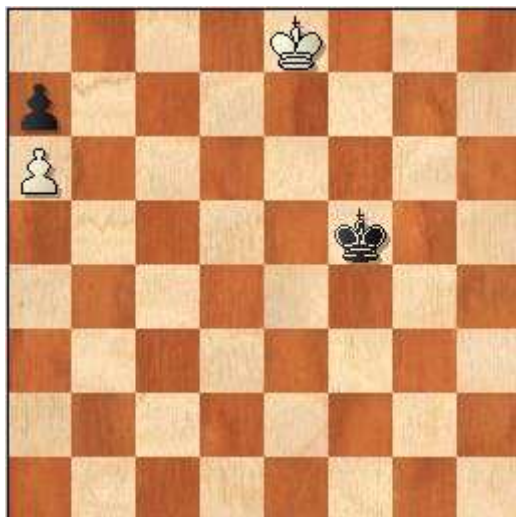


## Základy pěšcových koncovek III. [Závěr]

Úlohy k samostatnému procvičování.

ČNT.



**1...Ke6 2.Kf8 Kd6 3.Kf7 Kc6 4.Ke6 Kb6 5.Kd5 Kxa6 6.Kc4 Ka5 7.Kb3 1/2-1/2**

ČNT.



**1...Kf5! 2.Ka6 Ke5 3.Kxa7 Kd5 4.Kxb6 Kc4 5.Ka5 Kb3 1/2-1/2**

Pedersen,Nicolai (2495) - Gurevich,Mikhail (2634) 2002



1.Kg4 Kg6 2.Kxf4 Kf6 0-1

Short,Nigel (2682) - Rublevsky,Sergei (2658) 2002



Výměna věží vede: a) k remíze, b) k výhře bílého. Nejprve vysvětlete svůj názor slovně. Pak doložte variantami. **1...Kg8**  
**2.Vxf8+ Kxf8 3.Kf5 Kg7 4.Kg5 Kg8 5.Kf6 Kf8 6.g7+ Kg8 7.Kg6 1/2-1/2**

Koskela,Niina (2260) - Puuska,Heini (2065) Tah 1.Jg5+ vede: a) k výhře bílého b) k remíze ?



1.Jg5+ Sxg5 2.Kxg5 Kf7 3.Kh6 Kg8 1/2-1/2

Malakhov,Vladimir (2663) - Sherbakov,Vitaly (2425)

BNT vyhraje!



1.Vf6+ Vxf6 2.gxf6 Kxf6 3.Kf4 Ke6 4.Ke4 Kd6 5.Kd4 Kc6 6.Kc4 1-0

Dzindzichashvili,Roman (2542) - Rustemov,Alexander (2002) ČNT.



1...Jd3+ 2.Kc4 Jxb4 3.Kxb4 Kc6 4.a6 Kb6 5.a7 Kxa7 1/2-1/2

Gdanski,Jacek (2530) - Palo,Davor (2337) ČNT.



1...Sxd5 2.Kxd5 Ke7 3.e6 Ke8 4.Kd6 Kd8 5.e7+ Ke8 6.Ke6 1/2-1/2

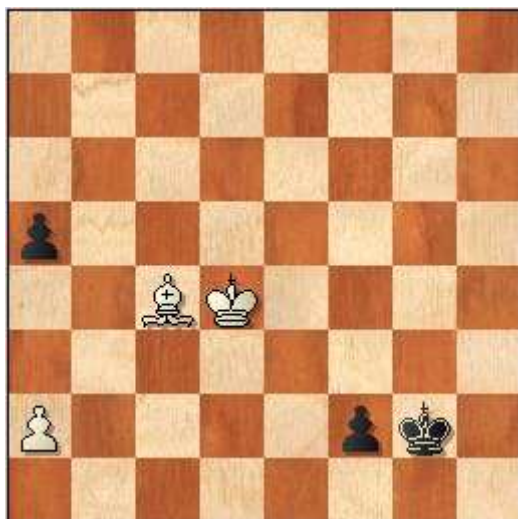
Kalod,Radek (2480) - Virostko,Petr (2294)

ČNT.



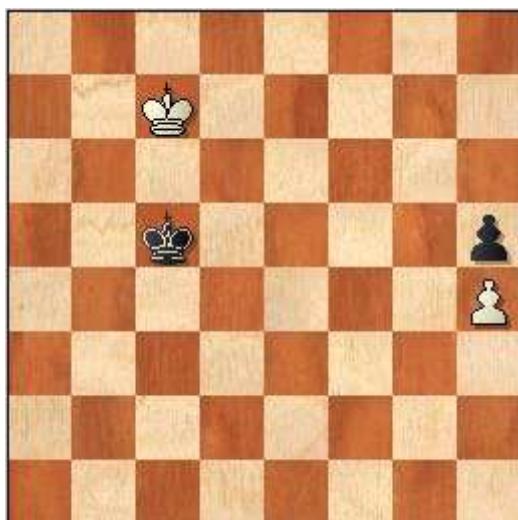
1...Vxf3+ 2.Vxf3+ Sxf3 3.Kxf3 f6 4.Ke2 Ke4 5.Kf2 Kf4 6.Ke2 Kg3 7.Kf1 f5 0-1

Gurevich,Mikhail (2633) - Van Blitterswijk,Stefan (2380) ČNT. Tah 65...f1D vede a) k výhře černého b) k remíze c) k výhře bílého?



1...f1D 2.Sxf1+ Kxf1 3.Kc5 Ke2 4.Kb5 Kd3 5.Kxa5 Kc4 6.Kb6 Kb4 7.a4 Kxa4 1/2-1/2

Winkelmann,Elena - Gosciniak,Maria 2002



**1.Kb7!** Bílý král se vydává na opačnou stranu než je černý pěšec, aby mohl obejít černého kolegu a poté co černý král sebere pěšce h4 postavit krále na f4 a postavit remízovou pozici. [Přímá cesta k černému pěšci bílému nepomůže 1.Kd7 Kd5 2.Ke7 Ke5 3.Kf7 Kf5 4.Kg7 Kg4 5.Kg6 Kxh4 6.Kf5 Kg3-+] **1...Kd5 2.Kb6 Ke4 3.Kc5 Kf3 4.Kd4 Kf4 5.Kd3 Kg4 6.Ke2 Kxh4 7.Kf2 Kh3 8.Kf3** Remis. **1/2-1/2**

**Klimov,Anton - Rothuis,Vincent 2002**

Navrhni nejjednodušší cestu k realizaci převahy bílého.



**1.Vxe7+! Kxe7 2.Kxg6** Malou kombinací získal bílý rozhodující výhodu, neboť jeho král ovládl kritické (mezí) pole pd6. Tím je jasné, že černého pěšce i získá a už tím ovládne kritická pole vlastního pd5 (viz koncovky K+p X K kritická pole) a partii vynuceně vyhraje. **2...Kd7 3.Kf7 Kd8 4.Ke6 Kc7 5.Ke7 Kc8 6.Kxd6 1-0**

**Tukmakov,Vladimir - Ubilava,Elizbar 1972**

ČNT.



**1...a3!** Černý mění postavení bílého pěšce a tím získá dostatek času k obraně. **2.bxa3 Kd7 3.a4** [3.Kb6 Kc8 4.Ka7 Kc7=] **3...Kc7 4.a5** [4.Ka6 Kc6] **4...Kb7= 1/2-1/2**